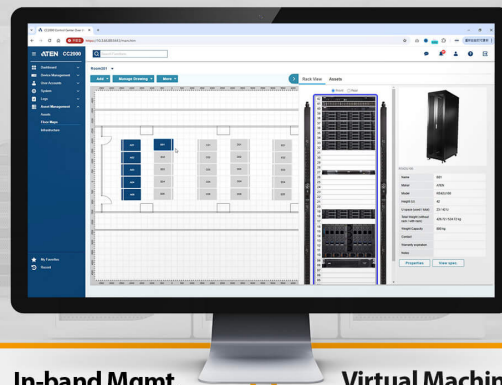


CC2000 4.0

Mjukvara för centraliserad hantering

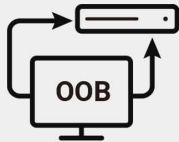


Optimize IT Planning, Productivity and Visualization



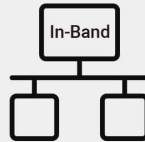
Out-of-band Mgmt.

- KVM over IP Switch
- Serial Console Server
- Service Processor



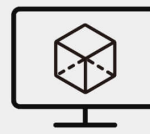
In-band Mgmt.

- IP Tool



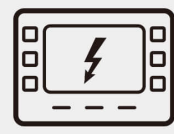
Virtual Machines

- VMWare vSphere
- Microsoft Hyper-V
- Citrix XenServer



Power & Environmental Monitoring

- Intelligent PDU
- UPS



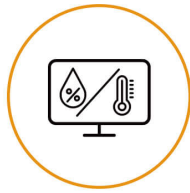
[TESTA NU!](#)

ATEN:s **CC2000** Centralized Management Software erbjuder IT-team i olika branscher en heltäckande lösning för centraliserad hantering av IT-infrastruktur, både lokalt och globalt, via en säker, enhetlig portal. Programvaran konsoliderar hanteringen av ATEN KVM över IP-switchar, seriekonsolserver, PDU:er, UPS-enheter och tredjepartsenheter, inklusive inbyggda serviceprocessorer, bladserverar och både fysiska och virtuella serverar, för både in-band- och out-of-band-hantering. Den har också ett intuitivt men robust gränssnitt som förbättrar systemhanterings effektivitet och produktivitet.

Dessutom erbjuder **CC2000** avancerade funktioner som tillgångshantering, miljöövervakning och kapacitetshantering, inklusive visualiserade våningskartor. Det gör det möjligt för användarna att bedöma, optimera och fördela resurser på ett effektivt sätt, vilket säkerställer att infrastrukturen utnyttjas effektivt och i linje med organisationens mål och krav.



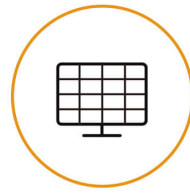
Centralized Management



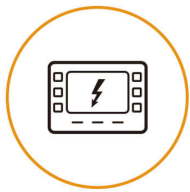
Environmental Monitoring



Virtual Machine



Panel Array



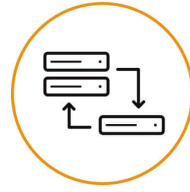
Power Control/Monitoring



Asset Management



Floor Maps

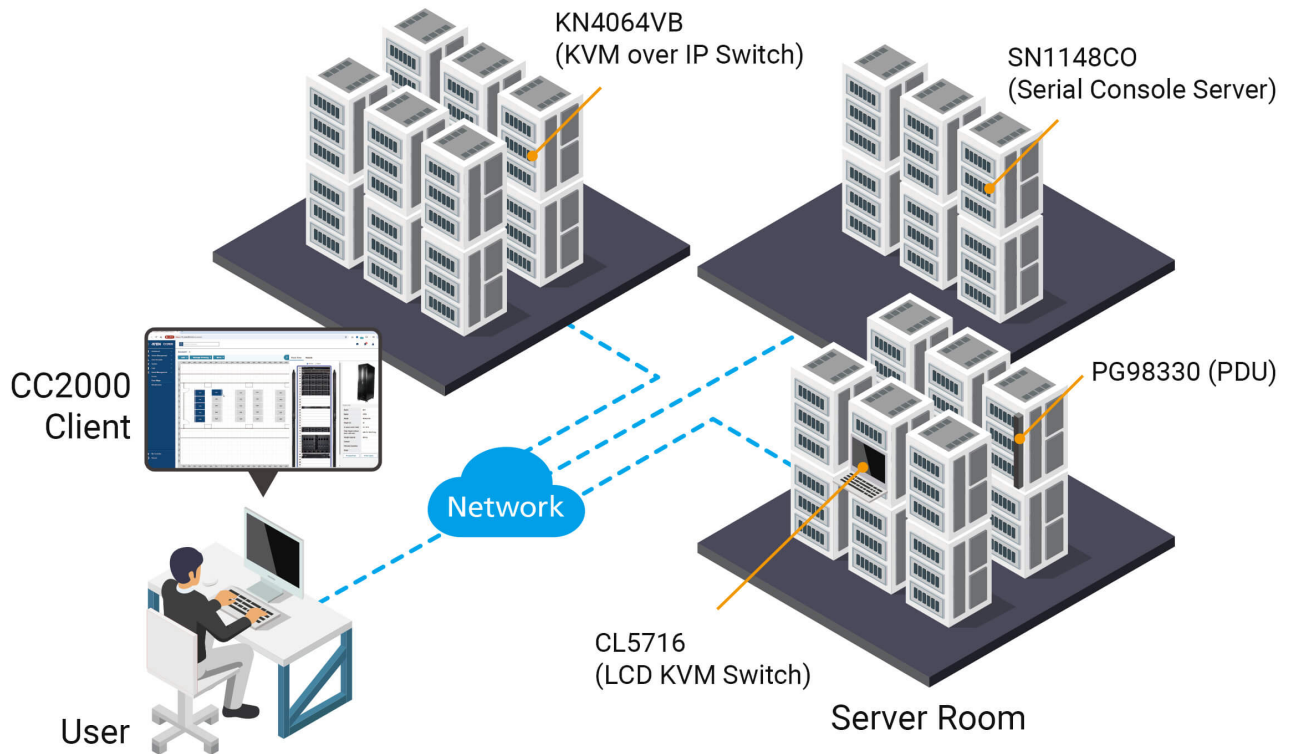


Service Redundancy

Centraliserad hantering av IT-utrustning

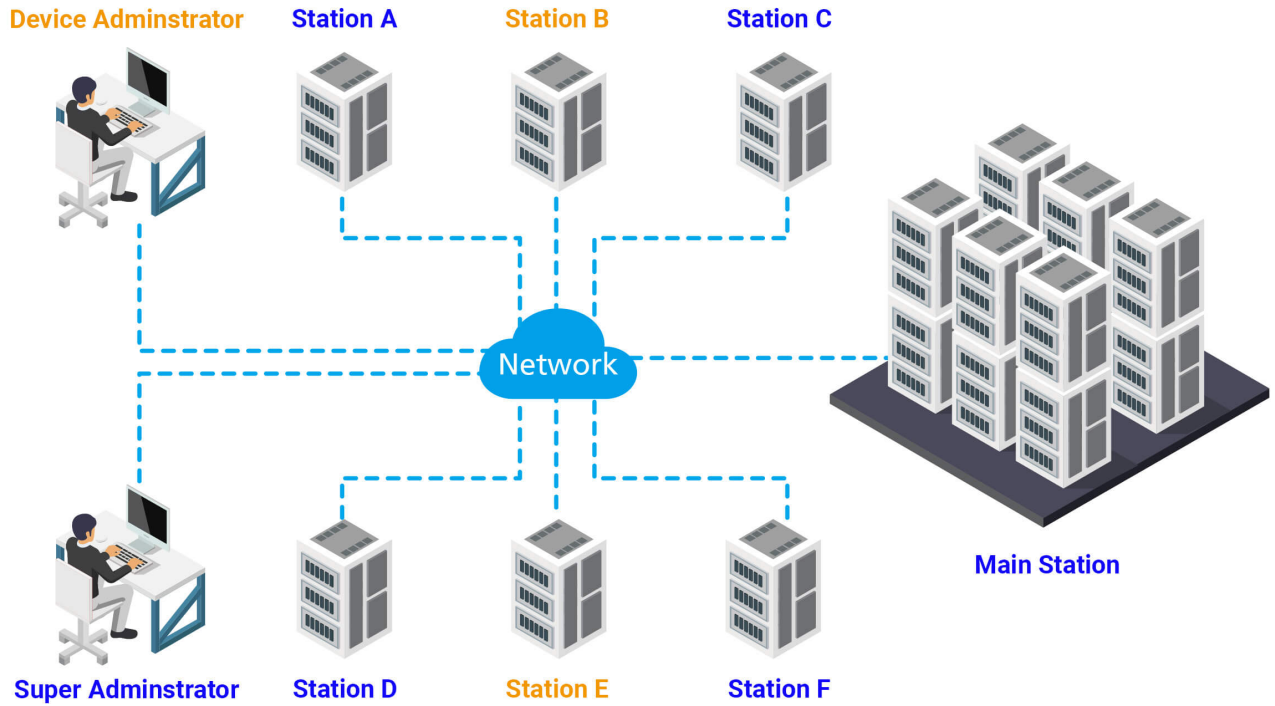
CC2000 möjliggör centraliserad hantering av IT-utrustning via en enda plattform, inklusive ATEN KVM över IP-switchar, seriella konsolserver, intelligenta PDU-er, UPS-er, serviceprocessorer, bladchassin, virtuella servrar med mera. Dashboard fungerar som en konsoliderad portal och ger en heltäckande bild av viktig information och övervakningsuppgifter, t.ex. enhetsstatus, händelser, uppgiftsresultat, onlineanvändare, licensierad nodanvändning och loggar. Den har också en aviseringfunktion som gör att administratörer snabbt kan reagera på kritiska problem på ett effektivt sätt.

Obs: Servrar som är anslutna till KVM över IP-switchar kan också hanteras via BIOS-nivå med HTML-5 WebClient-visningsprogrammet.



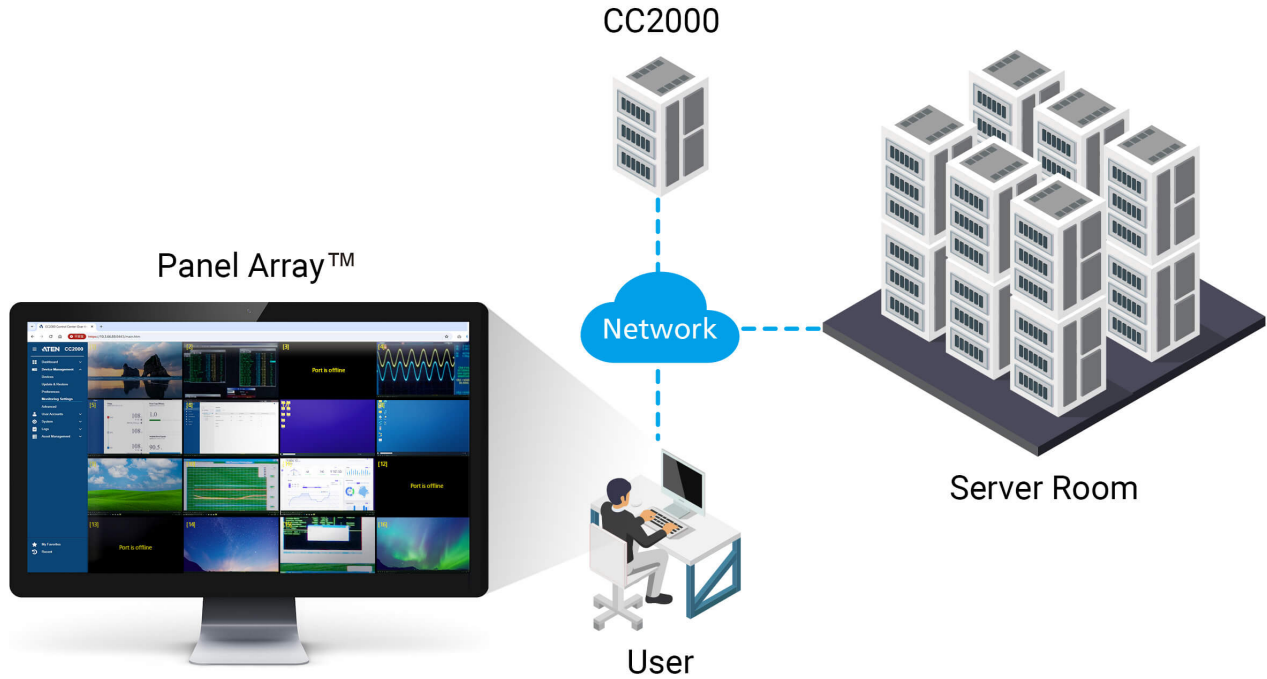
Centraliserad autentisering och flexibel rollbaserad åtkomstkontroll

CC2000 centraliserar inloggningsuppgifterna och stöder autentisering via externa protokoll som Windows AD, LDAP, Kerberos, RADIUS och TACACS+. Dessutom är hanteringen av användarkonton flexibel eftersom rollbaserad åtkomstkontroll kan implementeras med fördefinierade roller, inklusive Super Administrator, User Administrator, Asset Administrator, User, Auditor, Dashboard Viewer och andra.



Övervakning av flera vyer via Panel Array™-läge

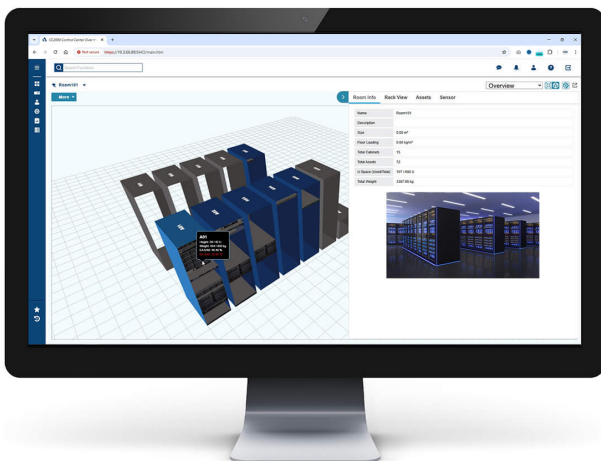
Videoutgången från upp till 64 portanslutningar kan fjärrövervakas samtidigt på en enda skärm via Panel Array™ Mode (endast tillgängligt med JavaClient/WinClient-visningsprogram) i en konfigurerbar Array-vy, medan varje ports video kan visas ytterligare i Port view för detaljerad visning när den dubbelklickas. Denna funktion förbättrar övervakningseffektiviteten och ger administratörer förbättrad situationsmedvetenhet och felsökningsfunktioner.



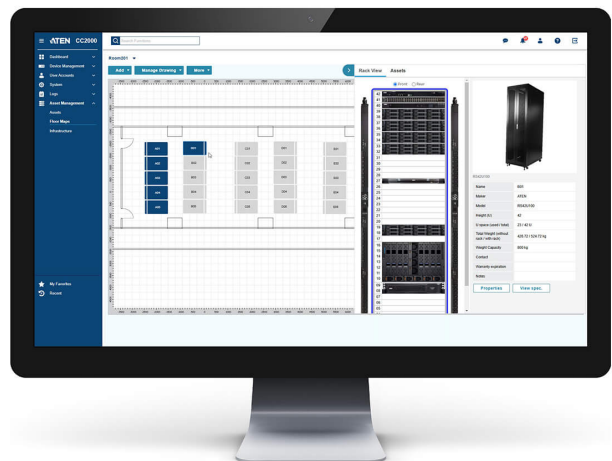
Tillgångsförvaltning via våningskartor

Information som specifikationer, utseende, konfigurationer och plats (t.ex. rackutrymme, golvyta) för varje hanterad tillgång kan läggas till och organiseras under Asset Management, och kan senare användas för att skapa platskartor per rum i 2D- eller 3D-bilder (t.ex. *.dxf, *.svg) under Floor Maps, vilket underlättar driften av serverrum eller datacenter genom visualisering för optimerad effektivitet.

Room A

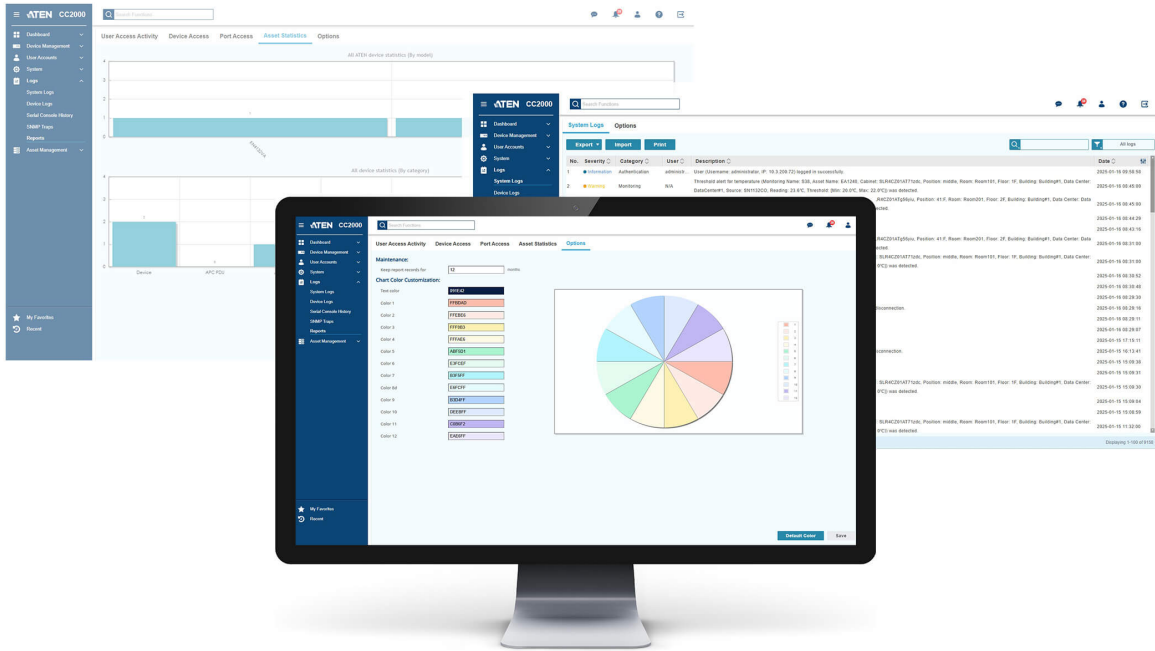


Room B



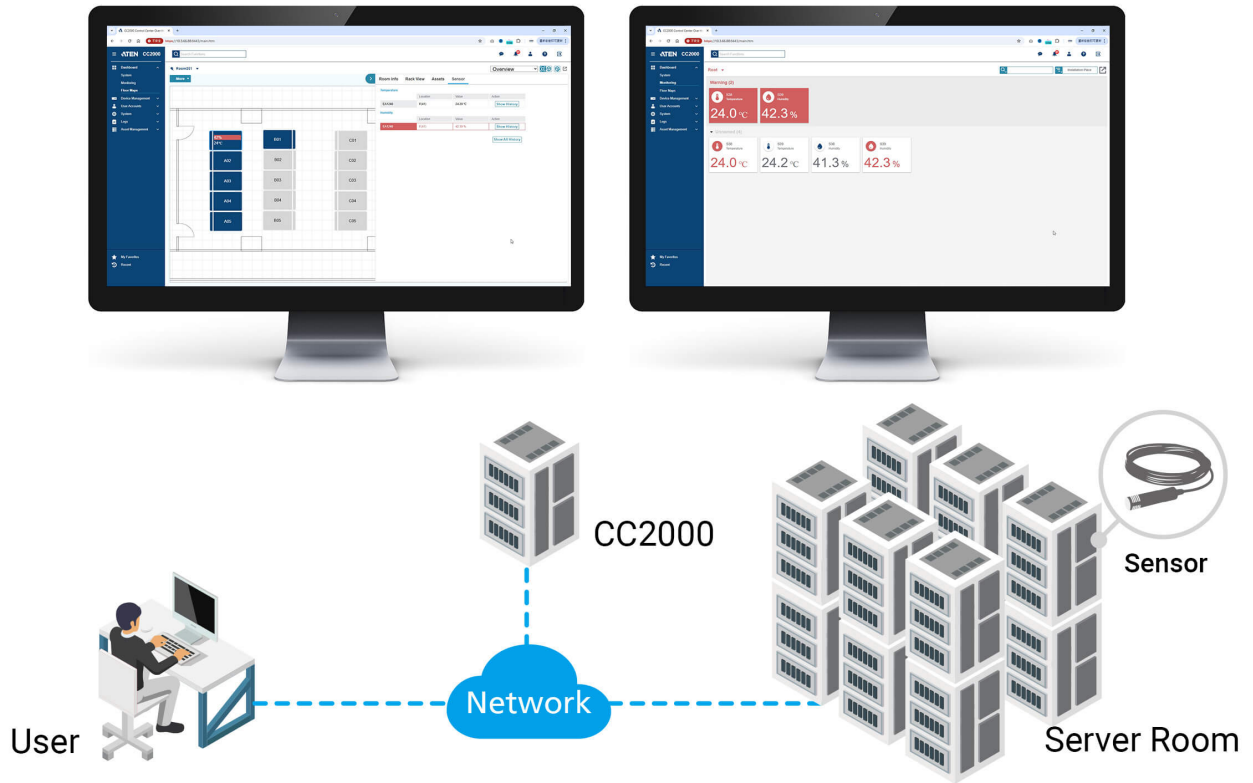
Centraliserad loggning och rapportering av revisionsspår

Förutom systemloggar konsolideras alla loggar från ATEN KVM över IP-switchar, seriella konsolservrar, PDU:er, nätverksutrustning (t.ex. routrar, NAS, switchar - allt via SNMP) för felsökning i säkerhetssyfte och kan tillhandahållas som granskningsspår via syslog-protokollet. Dessutom kan aktivitetsrapporter om användaråtkomst, enhetsåtkomst, portåtkomst och tillgångsstatistik också genereras för vidare analys.



Miljöövervakning och energihantering

Miljö- och strömförhållanden - t.ex. temperatur, luftfuktighet, intring, lufttryck, spänning, ström, dissipation, ström på/av osv. - kan fjärrövervakas i realtid med hjälp av sensorer och anslutningar till PDU-enheter och SN11-seriens seriella konsolservrar, vilket ger en omfattande översikt över tillståndet i ett serverrum eller datacenter med hjälp av trenddiagram och ytterligare insikter som underlättar strategiskt beslutsfattande.



Robust säkerhet för att stärka IT-administrationen

[CC2000](#) förstärker kontinlogningar med 2FA (2-Factor Authentication) och möjliggör AES 256-bitars kryptering för säker end-to-end nodåtkomst, validerad med TLS v1.3 och RSA 2048-bitars certifikat. Den har även stöd för tredjepartscertifikatutfärdare (CA), stark autentisering av användarlösenord och andra säkerhetsmekanismer som IP/MAC-adressfiltrering för åtkomst till virtuella medier, konfigurerbara misslyckade inloggningsförsök och spärrar.



Redundans för att upprätthålla optimal drifttid

[CC2000](#) möjliggör en primär-sekundär nätverksarkitektur som stöder driftsättning av upp till 31 sekundära servrar för tjänsteredundans. Konfigurationerna synkroniseras regelbundet mellan de primära och sekundära serverna för att säkerställa optimal systemtillgänglighet och minimera effekterna av oväntade driftstopp.

CC2000



Network

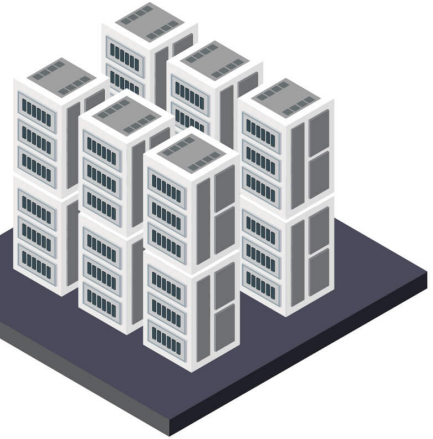


CC2000
Primary



CC2000 Secondary

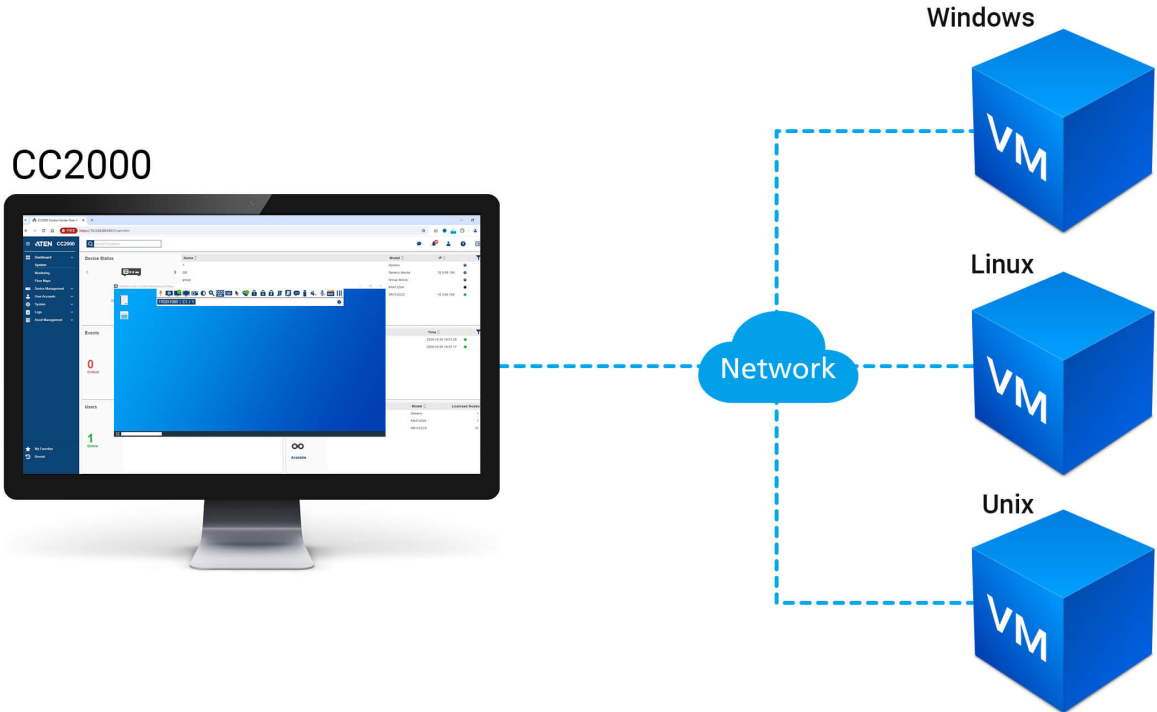
x up to 31



Server Room

Sömlös IT-driftsättning via virtualisering

Åtkomst och kontroll av en virtualiserad miljö kan också hanteras via [CC2000](#) genom att lägga till en virtuell värd över VMware-plattformar, t.ex. vSphere v6.0/6.5/6.7/7.0/8.0, Windows Server 2008/2012/2016 eller Citrix XenServer v6.5. Programvarudistribution - inklusive montering av ISO-bilder, start och uppgradering av enheter, körning av diagnostik med mera - kan utföras på distans via [CC2000](#)-plattformen, som om det gjordes lokalt.



Tillämpningar

CC2000 är en programvara för centraliserad hantering av IT-utrustning och fungerar som en DCIM-lösning för att effektivisera hanteringen av serverrum och datacenter inom olika sektorer, t.ex. myndigheter, företag, tillverkningsindustri, telekom, finans, utbildning, sjukvård, allmännyttiga företag osv.



Tala med våra experter

Om du föredrar att ATEN kontaktar dig, vänligen fyll i formuläret så kommer en representant att kontakta dig inom kort

First Name *

Last Name *

- Country *

Company *

Email *

Phone Number *

- Customer Type *

Job Title *



Egenskaper

ATEN:s **CC2000** Centralized Management Software ger IT-team i alla branscher en heltäckande lösning som möjliggör central hantering av deras IT-infrastruktur lokalt och globalt via en enda portal. Programvaran konsoliderar hanteringen av alla ATEN KVM över IP-switchar, seriella konsolserver, ATEN PDU:er, UPS:er och tredjepartsenheter som inbyggda serviceprocessorer, bladserver samt fysiska och virtuella serverar för in-band- och out-of-band-hantering. Den helt nya **CC2000** har ett lättanvänt men ändå robust gränssnitt som gör systemhanteringen mer effektiv och produktiv.

CC2000 har ett kortfattat och intuitivt HTML5-baserat (remove space) webbgränssnitt som ger en bättre användarupplevelse och avancerad användbarhet. Genom att använda konsoliderade data, uppgiftsbaserad navigering och förenklade menyer kan administratörer enkelt komma åt, konfigurera och hantera all IT-utrustning.

CC2000 har också en konsoliderad portal, Dashboard, som hjälper IT-personalen att snabbt få en fullständig bild av all viktig information och att utföra övervakningsuppgifter med minimal ansträngning och tid. Instrumentpanelen visar en snabb översikt över enhetsstatus, enhetshändelser, uppgiftsresultat, online-användare och användning av licensierade noder. Med hjälp av avsnitten för enhetsstatus och enhetshändelser kan administratörer omedelbart få information om de anslutna enheternas tillstånd och snabbt få tillgång till de kritiska loggar som genereras. Avsnittet Task Results ger viktiga meddelanden om lyckade eller misslyckade operationer. Administratörer kan också visa detaljer om inloggade användare och avsluta misstänkta användarsessioner. Dashboardens förbättrade meddelandefunktion hjälper användarna att snabbt hantera problem och åtgärda dem på ett effektivt sätt.

Med **CC2000**'s funktioner för tillgångshantering kan användarna snabbt få tillgång till specifikationer, utseende och installerad plats för de hanterade tillgångarna, vilket ger fullständig kontroll över golvyta, rackutrymme, IT-utrustning, strömförsörjning och anslutningsmöjligheter. Användarna kan enkelt hitta tillgångar med tidigare skapade taggar och exportera alla utrustningsdetaljer, vilket förenklar verifieringsprocessen för tillgångar. **CC2000** har en golvkarta som ger användarna möjlighet att se status för installerad utrustning från platsnivå till enhetsnivå i både 2D- och 3D-bilder, vilket underlättar omfattande kapacitetsplanering och noggrann kapacitetshantering. Det ger användarna möjlighet att bedöma, optimera och fördela resurser, vilket säkerställer ett effektivt utnyttjande av infrastrukturresurser i linje med organisationens mål och krav.

Genom att integrera ATEN SN11XX-serien, PDU-serien och Energy Box stöder **CC2000** miljö- och strömvövervakning i realtid. Detta gör det möjligt för användare att identifiera potentiella hot spots i rack, övervaka strömstatus för anslutna PDU:er och inspektera annan viktig information via systemets instrumentpanel, vilket säkerställer IP-utrustningens tillgänglighet 24/7.

Med **CC2000**'s patenterade Panel Array-läge kan administratörer visa utdata från flera portar i enskilda paneler på samma skärm. Panelkonfigurationen kan kombinera portarna från olika over-IP KVM-enheter och ge administratörerna en flexibel möjlighet att välja vilka enheter de vill övervaka och hur portarna visas på skärmen. Portarna kan nås och hanteras genom att klicka på den panel där de visas.

CC2000 Centralized Management Software använder Primary-Secondary-arkitektur för att erbjuda tjänsteredundans. När den primära **CC2000**-servern går ner fortsätter **CC2000**-hanteringssystemet att fungera eftersom en av de sekundära enheterna kan tillhandahålla de nödvändiga hanteringsinställningarna tills den primära enheten är online igen. Den här funktionen säkerställer att du kan komma åt alla dina enheter när det behövs.

Med hjälp av **CC2000** kan användare snabbt hantera problem och åtgärda problem på ett effektivt sätt. **CC2000** är en säker och centraliserad systemhanteringslösning som uppfyller IT-administratörernas krav på centraliserad hantering och enkel övervakning, vilket ger dem fullständig kontroll över sina datacenter, serverrum och filialkontor, oavsett var de är utplacerade.

Obs: Observera att en underhållslicens krävs för alla befintliga **CC2000** v3.0-användare för att fortsätta med en uppgradering till **CC2000** v4.0 från en tidigare version, och det rekommenderas starkt att du överväger denna uppgradering för att upprätthålla din systemdrift och dra nytta av de senaste avancerade funktionerna och förbättringarna. Efter lanseringen av **CC2000** v4.0 kommer ATEN inte längre att släppa några nya funktioner eller nytt produktstöd för tidigare **CC2000** v3.x-versioner. Vi kommer dock att fortsätta att erbjuda större buggfixar och säkerhetsuppdateringar fram till slutet av Q1 2024 ([Underhållslicens FAQ](#)).

- Asset management – visa enkelt specifikationer, utseende, plats och konfiguration för varje tillgång i datacentret, så att användarna kan förbättra effektiviteten och tillförlitligheten i datacentrets drift
- Visualiserad golvkarta – användarna kan se layouten för serverrum och konfigurationen av serverrack i 2D- eller 3D-golvkartor, vilket ger insikt om infrastrukturens övergripande kapacitet och status
- Miljö- och strömvövervakning – integrera väningskartor och sensorer (t.ex. temperatur, luftfuktighet etc.) för att enkelt få en överblick över miljöhälsan i ditt datacenter
- Meddelande i realtid – för att säkerställa att kritiska varningar är tillgängliga dygnet runt meddelar **CC2000** användarna när övervakningsdata överskrider ett användarkonfigurerat tröskelvärde
- Trend charts and auditing – ger användarna möjlighet att få insikt, analysera resultat och vidta strategiska åtgärder
- En enda inloggning för att konsolidera hanteringen av ATEN:s KVM över IP-switchar, seriella konsolserver, intelligenta PDU:er och tredjepartsenheter, t.ex. inbyggda serviceprocessorer och fysiska och virtuella serverar
- Intuitivt användargränssnitt med HTML5 för att ge en användarvänlig upplevelse
- Översiktlig Dashboard-portal för att visa en översikt över enhetsstatus, enhetshändelser, uppgiftsresultat, online-användare och användning av licensierade noder
- Flexibel fjärråtkomst till serviceprocessorer, inklusive Redfish (iDRAC8/iLO5), Dell iDRAC5/6/8, HP iLO2/3/5, IBM RSA II, Dell CMC, IBM AMM, HP OA, IPMI, IMM, eller till IT-utrustning med hjälp av RDP-, VNC-, SSH- eller Telnet IP-verktyg
- Stöder åtkomst till och kontroll av virtualiserad miljö via VMware vSphere 6.0/6.5/6.7/7.0/8.0, Windows Server 2008/2012/2016 eller Citrix XenServer 6.5
- Stöder hantering av APC PDU:er (AP79xx, AP89xx och AP86xx)
- Stöder LDAP, AD, Kerberos, RADIUS och TACACS+ för centraliserad autentisering och auktorisering
- Centraliserad rollbaserad policy för kontroll av användares åtkomstprivilegier
- Kryptering på militärnivå (AES 256-bitars) för säker tillgång till noder från början till slut
- Åtkomstkontroll för att bevilja eller begränsa användarnas åtkomst via IP- eller MAC-adresser och SAS 70-överensstämmelse för konfigurerbara misslyckade inloggningsförsök och låsning
- Stöder certifikat som är signerade av tredjepartsmyndigheter (CA)
- TLS v1.3-datakryptering och RSA 2048-bitars certifikat för att säkra användarinloggning från webbplatsaren
- Stöder en stark lösenordspolicy för att öka säkerheten för användarkonton
- Konsoliderar loggar från ATEN:s KVM över IP-switchar, seriella konsolserver och andra enheter genom syslogprotokollet för granskningsspar
- Universellt stöd för virtuella medier för enkel programvaruimplementering (montera ISO-avbildningar, starta upp eller uppdatera enheten på distans)
- Stöd för händelsemeddelanden via Dashboard, meddelandecenter, e-post, SNMP-trap (v1, v2c, v3) och Syslog
- Uppgiftsplanering för säkerhetskopiering av **CC2000**-databasen och konfigurationen, export av loggar och kontroll av ström på/av på PDU-enheter
- Message Box – visar interna systemmeddelanden eller kritiska loggar som kan visas i detalj med ett enkelt klick
- Panel Array Mode – gör det möjligt för administratörer att övervaka flera videoutgångar från fjärrserver på en och samma skärm
- Mouse DynaSync – synkroniserar automatiskt den lokala och fjärrstyrda muspekaren
- Levererar serverredundans genom primär/sekundär arkitektur för tillgänglighet
- Snabb tillgång till och hantering av enheter – Recent och My Favorite för en lista över nyligen besökta enheter respektive en lista över bokmärkta enheter
- Onlinechatt – omedelbar kommunikation och samarbete mellan användare (t.ex. för snabb problemlösning)
- Stöder MOTP (Mobile One Time Password) och 2FA (Two-Factor Authentication) för att ge ett extra säkerhetslager av skydd mot kontokapningar

Specifikation

Kompatibla anordningar	
KVM över IP-switchar	KL1108V, KL1116V, KL1508Ai, KL1516Ai, KH1508Ai, KH1516Ai, KN1000, KN1000A, KN1108v, KN1116v, KN1108VA, KN1116VA, KN2124VA, KN2140VA, KN4124VA, KN4140VA, KN1132V, KN2116VA, KN2132VA, KN4116VA, KN4132VA, KN4164V, KN8132V, KN8164V, KN2116A, KN2132, KN41132V, KN2116VB, KN41016VB, KN2124VB, KN4024VB, KN1132VB, KN2132VB, KN4032VB, KN8032VB, KN4064VB, KN8064VB, CN8000A, CN8000, CN8600, CN9000, CN9500, CS1708i, CS1716i, CL5708i, CL5716i, IP8000
Seriella konsolserver	SN1148CO, SN1132CO, SN1116CO, SN0148CO, SN0132CO, SN0116CO, SN0108CO, SN9116CO, SN9108CO, SN0148, SN0132, SN0116A, SN0108A, SN9116, SN9108, SN3001, SN3002, SN3001P, SN3002P, SN3401, SN3402, SN3401P, SN3402P, SN3101
PDU:er	ATEN: PE8324, PE8216, PE8208, PE8108, PE73xx, PE7208, PE7108, PE6324, PE6216, PE6208, PE6108, PE53xx, PE5208, PE5108, PE4104G, PG9xxxx, EC2004, EC1000. APC: AP79xx, AP89xx, and AP86xx.
UPSs	OLxxxxLV, OLxxxxHV
Serviceprocessor	Dell iDRAC5/6/8, HP iLO2/3/5, Redfish, IBM RSA II, Dell CMC, IBM AMM, HP OA, IPMI, IMM.
Virtuell infrastruktur	VMware vSphere 6.0/6.5/6.7/7.0/8.0 Windows Server 2008/2012/2016 och Citrix XenServer 6.5.
Autentisering och auktorisering	Stöder lokala användarkonton, LDAP, AD, Kerberos, RADIUS och TACACS+. Rollbaserad policy (Superadministratör, Systemadministratör, Enhetsadministratör, Användaradministratör, Användare, Revisor) för kontroll av åtkomstbehörigheter. Importerat användarlista (*.csv) för att skapa flera användare samtidigt.
Säkerheten	AES 256-bitars kryptering för säker end-to-end nodåtkomst. Blockering av IP- eller MAC-adresser. Säkerhetsblockering av virtuella medier. Konfigurerbara misslyckade inloggningsförsök och lockout. Stöd för certifikat signerade från tredjepartsauktoriteter (CA). Säker webbanlutning med TLS v1.3 och RSA 2048-bitars certifikat. Stark autentisering av användarlösenord. Konfigurerbar timeout för användarsession.
Nätverksprotokoll och IP-verktyg	IPv4/IPv6, RDP, VNC, SSH och Telnet.

Viewer	<p>JavaClient (JNLP). WinClient (ActiveX). WebClient (HTML5)*. Mus DynaSync. Panel array-läge (upp till 64 KVM-portar). Virtuella medier. Stöd för avslutningsmakron.</p>
Meddelande	<p>SMTP. SNMP (v1, v2c, v3). Syslog. Systemmeddelande.</p>
Schemaläggning av åtgärder	<p>Säkerhetskopiering av CC2000-databaser. Säkerhetskopiering av CC2000-konfiguration. Uppgradering av enhetens fasta programvara. Exportera systemloggar. Exportera enhetsloggar. Exportera loggar från seriekonsolservern. Kontroll av ström på/av på ATEN PDU.</p>
Loggar	<p>Systemloggar. Enhetsloggar. Loggar från seriekonsolservern. SNMP-fällor. Aktivitetsrapport.</p>
Serverredundans	<p>Primär/sekundär arkitektur. 1 primär med högst 31 sekundära servrar.</p>
Operativsystem som stöds	<p>- Operativsystem som stöds med JAVA Runtime Environment (JRE) 8 Windows: 8, 10, server 2008, server 2012, server 2016, server 2019, server 2022 Linux: Redhat Enterprise v7 Redhat Enterprise v7, SUSE Enterprise 9 & 10, Ubuntu 15.10, Debian 8.2, Fedora 23, OpenSUSE 13.1, CentOS 7 - Operativsystem som stöds med Zulu OpenJDK 8 Windows: 10, server 2016 eller server 2019 Linux: Linux: Redhat Enterprise v8.1, Ubuntu 16/20, Fedora 32, CentOS 8.1</p>
Webbläsare som stöds	<p>Internet Explorer (11), Microsoft Edge (42 eller senare), Chrome (56 eller senare), Firefox (60 eller senare).</p>
Stödjer flera språk	<p>English, 繁體中文, 简体中文, 日本語, 한국어, Française, Español, Português, Deutsch, Русский.</p>
Övrigt	<p>Instrumentpanel Övervakning av miljö Online användarhantering. NTP (protokoll för nätverkstid) MOTP (Mobilt engångslösenord) 2FA (tvåfaktorauslösnings) Förvaltning av tillgångar 2D/3D väningskartor Kontaktpersoner</p>
Notera	<p>* Kontrollera CC2000-versionen för att se vilka modeller av WebClient som stöds.</p>
Licens	
Grundläggande (gratis)	<p>1 primär/16 noder.</p>
USB-licens	<p>CC2000TN (Tiny Pack: 1 primär/32 noder). CC2000XL (Extra Lite Pack: 1 primär, 64 noder). CC2000LE (Lite Pack: 1 primärt, 128 noder). CC2000LS (Lite Plus Pack: 1 primärt, 256 noder). CC2000SD (standardpaket: 1 primär/1 sekundär, 512 noder). CC2000PS (Plus Pack: 1 primär/5 sekundär, 2048 noder). CC2000PM (Premium Pack: 1 primär/9 sekundär, 5120 noder). CC2000PL (Platinum Pack: 1 primär/15 sekundär, obegränsat antal noder). CC2000MX (Maximum Pack: 1 primär/31 sekundär, obegränsat antal noder).</p>
Systemtillägg	<p>CCS1 (tilläggslicens för 1 sekundär serverlicens). CCN1 (tilläggslicens för 1 nod). CCN10 (tilläggslicens för 10 noder). CCN50 (tilläggslicens för 50 noder). CCN100 (tilläggslicens för 100 noder). CCN500 (tilläggslicens för 500 noder). CCN1000 (tilläggslicens för 1000 noder). CCN10000 (tilläggslicens för 10000 noder). CCNU (tilläggslicens för obegränsade noder).</p>
Underhåll	<p>CCMA64 (1 ÅR FÖR 64 NODER) CCMA128 (1 ÅR FÖR 128 NODER) CCMA256 (1 ÅR FÖR 256 NODER) CCMA512 (1 ÅR FÖR 512 NODER) CCMA1024 (1 ÅR FÖR 1024 NODER) CCMA2048 (1 ÅR FÖR 2048 NODER) CCMA5120 (1 ÅR FÖR 5120 NODER) CCMAU (1 ÅR FÖR OBEGRÄNSADE NODER)</p>
Minsta hårdvarukrav	<p>CPU: Pentium 4, 2,60 GHz eller högre Minne: 1 GB Hårddisk: 500 MB eller mer ledigt utrymme Ethernet: Giga LAN</p>
Förpackningsinnehåll	<p>1x CC2000 USB-licensnyckel 1x mjukvaru-CD</p>

Diagram



● KVM ● Network ● Cat 5e

ATEN International Co., Ltd.

3F., No. 125, Sec. 2, Datong Rd., Sijhih District., New Taipei City 221, Taiwan
 Phone: 886-2-8692-6789 Fax: 886-2-8692-6767
 www.aten.com E-mail: marketing@aten.com



© Copyright 2015 ATEN® International Co., Ltd.
 ATEN and the ATEN logo are trademarks of ATEN International Co., Ltd.
 All rights reserved. All other trademarks are the property of their respective owners.